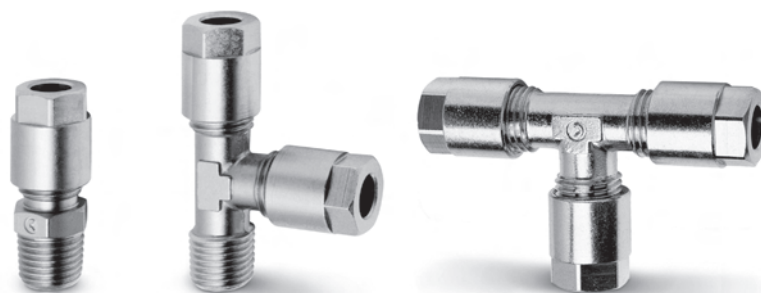


Универсальные фитинги. Серия 1000.

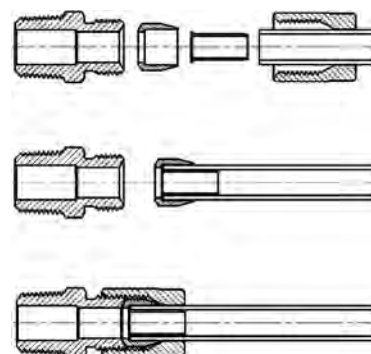
Фитинги для соединения медных, латунных и пластиковых трубок $\varnothing 4, 6, 8, 10, 12$ мм.
Присоединение G1/8, G1/4, R1/8, R1/4, R3/8, R1/2.



ОБЩИЕ ХАРАКТЕРИСТИКИ

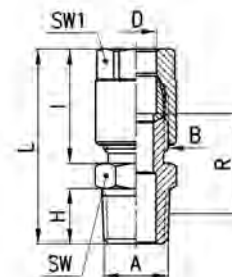
Материалы	латунь OT58, покрытая никелем
Присоединение	трубная коническая ISO 7 (BSPT), трубная цилиндрическая ISO 228 (BSP)
Давление	согласно рабочему давлению трубок, макс. давление 40 бар
Трубки для присоединения	медные и пластиковые (в оплетке)
Диаметр	4, 6, 8, 10, 12 мм
Рабочее тело	сжатый воздух и жидкости под низким давлением
Температура	(см. технические характеристики трубок)

Пример монтажа



Фитинги Мод. 1050

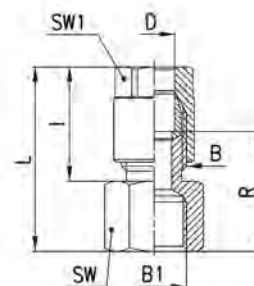
* = биконический наконечник



РАЗМЕРЫ

Мод.	D	A	B	H	I	L	R	SW	SW1
1050 4-1/8	4	R1/8	1/8	7,5	19	31	16,5	12	12
1050 6-1/8	6	R1/8	1/8	7,5	19	31	17	12	12
1050 6-1/4	6	R1/4	1/8	11	19	35	19,5	14	12
1050 8-1/8	8	R1/8	1/4	7,5	23	35	18,5	14	14
1050 8-1/4	8	R1/4	1/4	11	23	39	21	14	14
1050 8-3/8	8	R3/8	1/4	11,5	23	39,5	21	17	14
1050 10-1/4	10	R1/4	3/8	11	25,5	41,5	21	17	17
1050 10-3/8	10	R3/8	3/8	11,5	25,5	42	21	17	17
1050 10-1/2	10	R1/2	3/8	14	25,5	45	22,5	22	17
1050 12-1/4	12	R1/4	1/2	11	29,5	45,5	23,5	22	19 *
1050 12-3/8	12	R3/8	1/2	11,5	29,5	46	23,5	22	19 *
1050 12-1/2	12	R1/2	1/2	14	29,5	49	25	22	19 *

Фитинги Мод. 1063

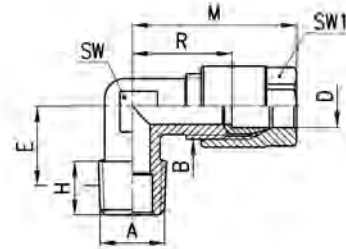


РАЗМЕРЫ

Мод.	D	B1	B	I	L	R	SW	SW1
1063 4-1/8	4	G1/8	1/8	19	29	18,5	13	12
1063 6-1/8	6	G1/8	1/8	19	29	18,5	13	12
1063 6-1/4	6	G1/4	1/8	19	30,5	20	17	12
1063 8-1/8	8	G1/8	1/4	23	33	20	14	14
1063 8-1/4	8	G1/4	1/4	23	34,5	21,5	17	14

Фитинги Мод. 1020

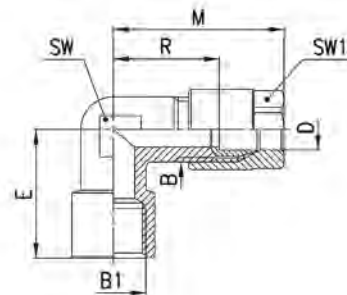
* = биконический наконечник



РАЗМЕРЫ

Мод.	D	A	B	E	H	M	R	SW	SW1	
1020 4-1/8	4	R1/8	1/8	11,5	7,5	29,5	19	9	12	
1020 6-1/8	6	R1/8	1/8	11,5	7,5	29,5	19	9	12	
1020 6-1/4	6	R1/4	1/8	13,5	11	29,5	19	12	12	
1020 8-1/8	8	R1/8	1/4	11,5	7,5	33	20	12	14	
1020 8-1/4	8	R1/4	1/4	13,5	11	33	20	12	14	
1020 8-3/8	8	R3/8	1/4	15,5	11,5	35	22	14	14	
1020 10-1/4	10	R1/4	3/8	15	11	38	22,5	14	17	
1020 10-3/8	10	R3/8	3/8	15,5	11,5	38	22,5	14	17	
1020 10-1/2	10	R1/2	3/8	16	14	38	22,5	16	17	
1020 12-1/4	12	R1/4	1/2	15	11	42	25	16	19	*
1020 12-3/8	12	R3/8	1/2	15	11,5	42	25	16	19	*
1020 12-1/2	12	R1/2	1/2	16	14	42	25	16	19	*

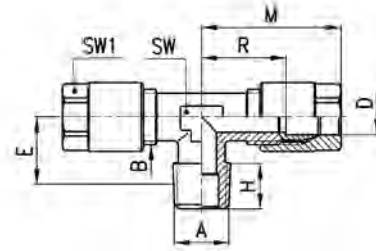
Фитинги Мод. 1093



РАЗМЕРЫ

Мод.	D	B1	B	E	M	R	SW	SW1
1093 4-1/8	4	G1/8	1/8	19	29,5	18,5	12	12
1093 6-1/8	6	G1/8	1/8	19	29,5	19	12	12
1093 6-1/4	6	G1/4	1/8	23	30,5	20	14	12
1093 8-1/8	8	G1/8	1/4	19	33	20	12	14
1093 8-1/4	8	G1/4	1/4	23	35	22	14	14

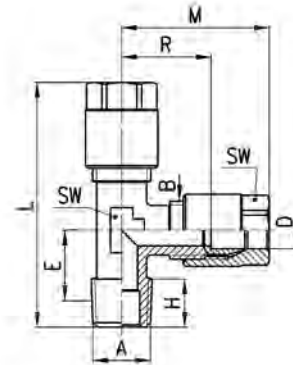
Фитинги Мод. 1000



РАЗМЕРЫ

Мод.	D	A	B	E	H	M	R	SW	SW1
1000 4-1/8	4	R1/8	1/8	11,5	7,5	29,5	19	9	12
1000 6-1/8	6	R1/8	1/8	11,5	7,5	29,5	19	9	12
1000 8-1/4	8	R1/4	1/4	13,5	11	33	20	12	14
1000 10-1/4	10	R1/4	3/8	15	11	38	22,5	14	17

Фитинги Мод. 1010

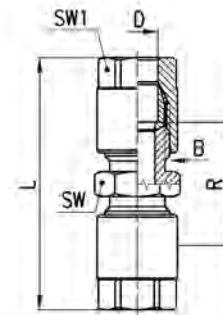


РАЗМЕРЫ

Мод.	D	A	B	E	H	L	M	R	SW	SW1
1010 4-1/8	4	R1/8	1/8	11,5	7,5	48	29,5	19	9	12
1010 6-1/8	6	R1/8	1/8	11,5	7,5	48	29,5	19	9	12
1010 8-1/4	8	R1/4	1/4	13,5	11	54,5	33	20	12	14
1010 10-1/4	10	R1/4	3/8	15	11	61,5	38	22,5	14	17

Фитинги Мод. 1230

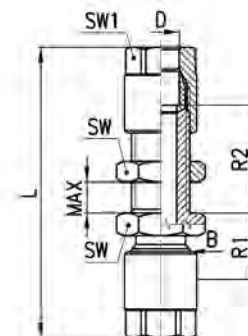
* = биконический наконечник



РАЗМЕРЫ

Мод.	D	B	L	R	SW	SW1
1230 4	4	1/8	42,5	21,5	12	12
1230 6	6	1/8	42,5	21,5	12	12
1230 8	8	1/4	51	25	14	14
1230 10	10	3/8	56	25	17	17
1230 12	12	1/2	64,5	30,5	22	19

Фитинги Мод. 1250

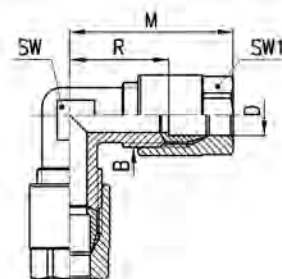


РАЗМЕРЫ

Мод.	D	B	L	R1	R2	MAX	SW	SW1
1250 4	4	1/8	57,5	12,5	23	12	14	12
1250 6	6	1/8	57,5	13	23,5	12	14	12
1250 8	8	1/4	65	15	24	13	17	14
1250 10	10	3/8	72,5	15	26,5	13	22	17

Фитинги Мод. 1220

* = биконический наконечник

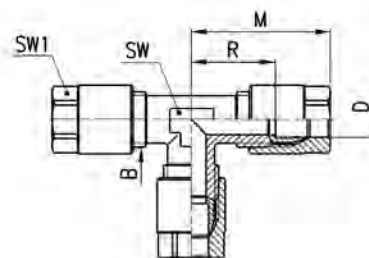


РАЗМЕРЫ

Мод.	D	B	M	R	SW	SW1	
1220 4	4	1/8	29,5	19	9	12	
1220 6	6	1/8	29,5	19	9	12	
1220 8	8	1/4	33	20	12	14	
1220 10	10	3/8	38	22,5	14	17	
1220 12	12	1/2	42	25	16	19	*

Фитинги Мод. 1210

* = биконический наконечник



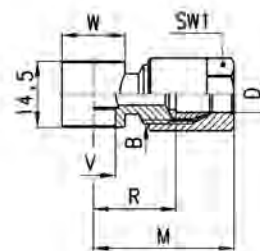
РАЗМЕРЫ

Мод.	D	B	M	R	SW	SW1	
1210 4	4	1/8	29,5	19	9	12	
1210 6	6	1/8	29,5	19	9	12	
1210 8	8	1/4	33	20	12	14	
1210 10	10	3/8	38	22,5	14	17	
1210 12	12	1/2	42	25	16	19	*

Фитинги Мод. 1170

Собирается с Мод. 1631.

* = для сборки с Мод. 1635.



РАЗМЕРЫ

Мод.	D	B	R	M	V	W	SW1	
1170 6-1/8	6	1/8	17,5	28	9,8	∅ 14	12	
1170 6-1/4	6	1/8	20	30,5	13,2	∅ 18	12	
1170 8-1/8	8	1/4	18	31	9,8	∅ 14	14	*

Гайка Мод. 1303

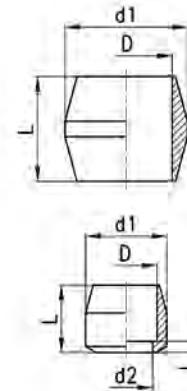


РАЗМЕРЫ

Мод.	D	A	L	SW1
1303 4-1/8	4	1/8	15,5	12
1303 6-1/8	6	1/8	15,5	12
1303 8-1/4	8	1/4	19	14
1303 10-3/8	10	3/8	21,5	17
1303 12-1/2	12	1/2	24	19

Наконечник Мод. 1310

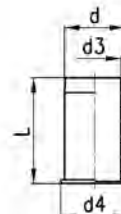
* = биконический



РАЗМЕРЫ

Мод.	D	d1	d2	l	L	
1310 4	4	7,8	3	1	8	
1310 6	6	7,8	4,5	1	7	
1310 8	8	10,8	7	1,5	9	
1310 10	10	13,8	9	1,5	11,5	
1310 12	12	16,3	12	-	14	*

Гильза Мод. 1320



РАЗМЕРЫ

Мод.	d	d3	d4	L
1320 4	4	3	5	12
1320 6	6	5	7	13
1320 8	8	7	9	14
1320 10	10	9	11	16